

01.06.2022

DIGITAL UNIVERSITY HUB

LOGO & BRAND IDENTITY GUIDE



0.1 TABLE OF CONTENT

0.1	TABLE OF CONTENT	2
0.2	LOGO SPEZIFIKATION	4
0.1.2	LOGO COLORS	4
0.1.3	LOGO SCHWARZ UND WEIß	5
0.1.4	MONOGRAMM	5
0.1.5	FAV-ICON	6
0.3	FARBEN	8
0.2.1	GRUNDFARBEN	8
0.2.2	GRAUSTUFEN	9
0.4	SCHRIFTSCHNITT	11
0.3.1.	TYPOGRAFIE AUFBAU	12
0.5	FORMEN	15
0.4.1	RECHTECKIGE FORMEN	15
0.4.2	HERVORTRETENDE HIGHLIGHT ELEMENTE	16
0.6	PARTNERSHIP KOMBINATIONEN	16
0.7	BILDSPRACHE	18
0.8	DUH LAB	19
0.8.1	DUH LAB LOGO	19
0.8.2	DUH LAB COLORS	19
0.8.3	DUH LAB BILDSPRACHE	19
0.8.4	DUH LAB ILLUSTRATIONEN	20
0.8.5	ICONS	20

LOGO

0.2 LOGO SPEZIFIKATION

Unser Logo ist eine abstrahierte Version der Buchstaben d,u,h, welche für unseren Namen - digital university hub, kurz DUH - stehen.

Unsere Logoschriftart ist **Helvetica 55 Roman Regular lowercase**.

Um eine konstante visuelle Kommunikation zu gewährleisten sowie die Wiedererkennung zu erhöhen, präsentieren wir uns immer mit unserem Hauptlogo.

0.1.2 Logo colors



Hintergrund: dark green
Schrift: white
d: white
u: mid green
h: light green



Hintergrund: white
Schrift: black
d: dark green
u: light green
h: mid green



Hintergrund: dark grey
Schrift: white
d: light green
u: dark green
h: mid green

0.1.3 Logo schwarz und weiß



Hintergrund: white
 Schrift: Black
 d: Black
 u: Light Grey
 h: Dark Grey



Hintergrund: black
 Schrift: white
 d: 100% white
 u: Dark Grey
 h: Light Grey

0.1.4 Monogramm

Unser Monogramm ist unser Würfel. Dieser wird als Branding Element verwendet, wenn das Hauptlogo zu viel Platz einnehmen würde oder sich zu stark wiederholen würde. Beispiele hierfür sind Header, Footer, Präsentationen oder Booklets. Das Monogramm ist auch eines unserer Brandformen. Dafür siehe Sektion [0.4 Shapes](#). Die Farben des Monogramms werden, wie im Hauptlogo, entsprechend dem Hintergrund verwendet.



01.5 Fav-Icon

Als Fav-Icon wird das Monogramm auf grünem Hintergrund genutzt.



FARBEN

0.3 FARBEN

Unsere Farben sind elegant, technisch und ruhig. Weiß wird unterstützend eingesetzt, um eine offene und klare Kommunikation zu ermöglichen, während Schwarz unsere Fließtextfarbe ist. Wir benutzen Farben, um unsere Botschaft zu unterstützen und Struktur zu schaffen. Hierbei wird das mid green als Highlightfarbe für besonders wichtige Informationen benutzt. Das light green wird hingegen mit weißer Schrift für neue Sektionen verwendet.

0.2.1 Grundfarben

**Dark Green**

#587477
CMYK 69/42/46/12
RGB 88/116/119

**Mid Green**

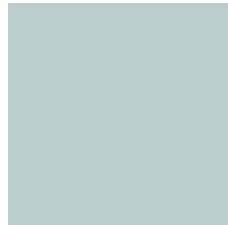
#829595
CMYK 52/32/37/02
RGB 130/149/149

**Light Green**

#A5B5B2
CMYK 36/20/27/0
RGB 165/181/178

**Deep Green**

#315154
CMYK 81/53/55/34
RGB 49/81/84

**Pale Green**

#BACECE
CMYK 27/11/17/0
RGB 186/206/206

**Intense Green**

#85A2A2
CMYK 51/26/34/01
RGB 133/162/162

0.2.2 Graustufen

**Night Grey**

#222220

CMYK 71/65/ 67/73

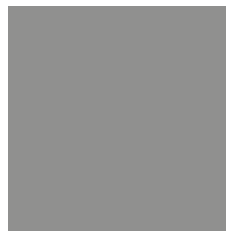
RGB 34/34/32

**Dark Grey**

#6F6E6E

CMYK 57/49/ 48/16

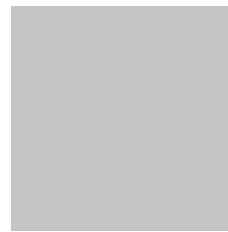
RGB 111/110/110

**Mid Grey**

#90908F

CMYK 64/38/ 39/03

RGB 114/114/143

**Light Grey**

#C4C4C4

CMYK 23/18/ 19/00

RGB 196/196/196

TYPOGRAPHIE

0.4 SCHRIFTSCHNITT

Unsere Schriftart ist Teil unserer Identität, daher setzen wir großen Wert auf einen konstanten und regelkonformen Einsatz. Wir arbeiten mit dem Schriftschnitt **Source Sans Pro** in den Schrifttypen **Regular**, **Bold** und **Semibold**.

Source Sans Pro Regular

A B C D E F G H I J K L M N O P Q R S T U V W X Y Z Ä Ö Ü
a b c d e f g h i j k l m n o p q r s t u v w x y z ä ö ü ß
0 1 2 3 4 5 6 7 8 9 ; , . - ? ! () []

Source Sans Pro Bold

A B C D E F G H I J K L M N O P Q R S T U V W X Y Z Ä Ö Ü
a b c d e f g h i j k l m n o p q r s t u v w x y z ä ö ü ß
0 1 2 3 4 5 6 7 8 9 ; , . - ? ! () []

Source Sans Pro Semibold

A B C D E F G H I J K L M N O P Q R S T U V W X Y Z Ä Ö Ü
a b c d e f g h i j k l m n o p q r s t u v w x y z ä ö ü ß
0 1 2 3 4 5 6 7 8 9 ; , . - ? ! () []

0.3.1. Typografie Aufbau

H1: Mega HEADLINE

Typeface: Source Sans Pro Bold

Style: All Caps

Color: Mid Green

Size / Leading / Tracking / Kerning:

30 or 46pt / 36pt / 50 / 0

**BIG TITLE, SHORT
AND TO THE POINT.**

H2: Bold HEADLINE

Typeface: Source Sans Pro Bold

Style: All Caps

Color: Dark Green

Size / Leading / Tracking / Kerning:

20 or 26pt / 31pt / 50 / 0

**BOLD TITLE, WITH MORE
INFORMATION HIGH VISIBILITY.**

H3: Boxed HEADLINE Bold

Typeface: Source Sans Pro Semibold

Style: Sentence Case

Farbe: Weiß in mid green Box

Size / Leading / Tracking / Kerning:

16pt / 31pt / 100 / 0

Boxed Headlines sind idealerweise an einen der Seitenränder gebunden.

This Headline always comes in one line.

H4: Boxed HEADLINE BIG

Typeface: Source Sans Pro Regular

Style: Sentence Case

Color: Weiß in mid green Box

Size / Leading / Tracking / Kerning:

16pt / 31pt / 100 / 0

THIS HEADLINE ALWAYS COMES IN ONE LINE.

Paragraph

Typeface: Source Sans Pro Regular

Style: Sentence Case

Color: Schwarz

Size / Leading /Tracking /Kerning:

12 pt / 15pt /5 /0

The following text is an example. Lorem ipsum dolor sit amet, consectetur adipiscing elit, sed do eiusmod tempor incididunt ut labore et dolore magna aliqua. Ut enim ad minim veniam, quis nostrud exercitation ullamco laboris nisi ut aliquip ex ea commodo consequat.

Spezial Paragraph

Typeface: Source Sans Pro Semibold

Style: Sentence Case

Color: Schwarz

Size / Leading /Tracking /Kerning:

12 pt / 15pt /5 /0

The following text is an example. Lorem ipsum dolor sit amet, consectetur adipiscing elit, sed do eiusmod tempor incididunt ut labore et dolore magna aliqua. Ut enim ad minim veniam, quis nostrud exercitation ullamco laboris nisi ut aliquip ex ea commodo consequat.

Bullets

color: Mid Green

Style: Square

Size: Schriftgröße

Schriftart: Semibold

- Bullet Point Example
- Bullet Point Example
- Bullet Point Example

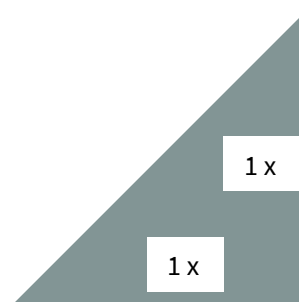
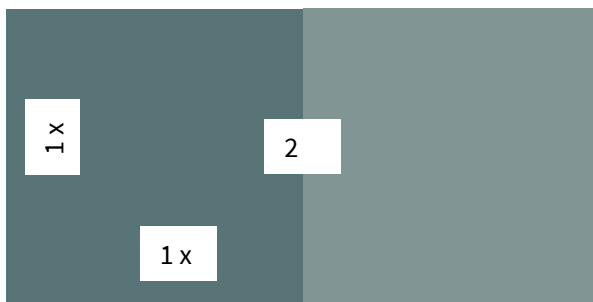
FORMEN

0.5 FORMEN

Wir veranschaulichen unsere Out-of-the-Box-Denkweise nicht nur durch unser offenes, kastenförmiges Logodesign, sondern auch durch die Verwendung quadratischer Formen in unserer gesamten Designsprache. Wir verwenden keine Kreise in unseren Entwürfen, aber wir können runde Kanten für spezielle Highlight-Formen verwenden.

0.4.1 Rechteckige Formen

Bei den verwendeten Formen orientieren wir uns immer am Hauptlogo. Der Würfel gibt dabei die rechtwinkligen Quadrate als Grundform vor. Wir verwenden dabei idealerweise ein Quadrat oder bei längeren Formen zwei Quadrate in Kombination. Halbe Quadrate können zudem seitensbündig in Druckmedien als Separatoren eingesetzt werden. Diese können als Hintergrund, Separatoren oder als hervortretende Elemente wie z.B. als Sprechblasen verwendet werden.



0.4.2 Hervortretende Highlight Elemente

Spezielle Elemente wie Sprechblasen werden als hervortretende Elemente mit 26% transparentem Schatten dargestellt. Unsere Highlight- Elemente werden zudem mit abgerundeten Ecken dargestellt. Siehe Beispiel unten.



Monogram Formen

Unser Monogramm wird als Hintergrundelement im digitalen Bereich und sehr selektiv in Druckmedien eingesetzt. Wir vermeiden hier die Überlagerung von der Monogramm Form und Text, um die Lesbarkeit zu gewährleisten, aber auch den Wiedererkennungswert des Monogramms zu sichern.

0.6 PARTNERSHIP KOMBINATIONEN

Die kooperierenden Universitäten stellen als unsere Partner*innen wichtige Teile unseres Images dar. Wir sind stolz auf diese Partnerschaften und tragen diese auch nach außen. Jede kooperierende Universität hat ihre eigene Brand-Identity mit Corporate Designelementen und Farbschema. Um ein übergreifendes und einheitliches Erscheinungsbild zu gewährleisten, kombinieren wir nur die Hauptfarben unserer Partner*innen durch das entsprechende Logo. Die Logos der Partner*innen werden immer auf weißem oder schwarzem Hintergrund platziert. Die Farben der Partner*innen werden nie im Text verwendet.

Wenn die Logos der Partner*innen nebeneinander präsentiert werden sollen, geschieht das immer in visuell gleicher Größe. Die einzelnen Logos werden immer mit einheitlichem Abstand zueinander gesetzt. Eine Ausnahme kann das Logo des **„Bundesministerium für Bildung, Wissenschaft und Forschung“** darstellen, dieses kann auch alleine präsentiert werden, da es sich hier um den*die Fördergeber*in handelt.

Die Logos der kooperierenden Universitäten werden immer in derselben Reihenfolge gesetzt: **Uni Graz, Universität Wien, TU Graz.**

Es werden nur Logos in hoher Auflösung verwendet. Die Logos der Partner*innen werden nie in ihrem Seitenverhältnis geändert und es werden weder die Farben oder die Deckkraft verändert.



0.7 BILDSPRACHE

Bilder sind ein essenzieller Bereich unserer Kommunikation und helfen uns, unser Image zu festigen.

Alle verwendeten Bilder und Fotos müssen hochauflösend verwendet zu werden.

Unser Hauptbild ist das Connection-Bild. Das Bild kann in unterschiedlichen Ausschnitten, aber niemals in veränderter Farbgebung verwendet werden.



0.8 DUH LAB

DUH LAB folgt als Untermarke des DUH den DUH-Corporate-Design-Guidelines und wird um folgende Designelemente erweitert.

0.8.1 DUH LAB Logo



0.8 .2 DUH LAB Colors

Überschriften, BulLetpoints und Highlights werden in Coral verwendet.

**Coral**

#f26a4b

CMYK 0/70/73/0

RGB 242/106/75

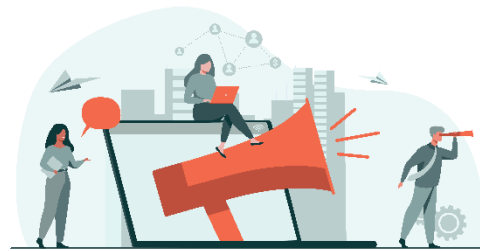
0.8.3 DUH LAB Bildsprache

Als Hintergrundelemente wird beim DUH ein helles Connection-Bildes in Kombination mit der Connection-Grafik verwendet.



0.8.4 DUH LAB Illustrationen

Das DUH LAB kommuniziert in einer illustrierten Bildsprache, welche sich in den CD-Farben hält. Der Illustrationsstil ist in 2D gehalten, Charakter fokussiert (ohne Augen und Nasen), mit Hintergrundbubble, Highlightelemente in DUH-Farbe, keine Outlines, subtile Schattierung, Bodenlinie.



0.8.5 Icons

Die Icons die beim DUH LAB verwendet werden sind immer, zumindest zum Teil, in den DUH LAB Farben gehalten.

